

再配布権利付

初心者のための  
アフィリエイト実践講座

「ネットビジネス初心者基本」編

完全図解



1からはじめる!

# アフィリエイト実践講座

今からアフィリエイト

☑これさえあれば、あなたも  
アクセス解析を設定できます。

Vol.3 アクセス解析編

これからネットで稼ぎたいあなたへ

003

株式会社モッティ  
望月こうせい 著

こんにちは。望月こうせいです。

この度は無料レポートのダウンロードありがとうございました。

この無料レポートは、アクセス解析をブログに設定し、  
楽あふいりで管理できるようになるまでを画像入りでご説明します。

この無料レポートはただ読むのではなく、ひとつひとつ作業しながら、読み進めてください。

初心者の方にもわかるように画像入りで作っていますので、  
きっとお役に立てることと思います。

この無料レポートは再配布権利付となっております。  
是非読者獲得などのためにご自由に配布してください。

なお本レポートは著作権法で保護されている著作物です。  
著作権者の許可を得ずして、本レポートの一部または全部を複製、転載することを禁じます。

それではご覧下さい。

#### 【目次】

第1章 アクセス解析とは？	3
第2章 忍者アクセス解析の登録方法	3
第3章 忍者ブログへのアクセス解析の設定方法	6
第4章 アクセスアナライザーの登録方法	10
第5章 アクセスアナライザーのアクセス解析のHPへの設定方法	12
第6章 楽あふいりへのアクセス解析の設定方法	18

## アクセス解析とは？

アクセス解析とは、

閲覧者がどこからやって来たのか、閲覧者の環境はどのようなものか  
自分のブログにどういうキーワードでお客さんがきているのか？  
何時ごろのアクセスが多いのか？

などを分析し、結果を教えてくれるものです。

ブログのアクセスアップのためには、アクセス解析を使うことが必須になります。

## 忍者アクセス解析の登録方法

今回はアクセス解析を設定しますので、[楽あふいり](#)を起動し、アクセス解析の項目を開いて、新規登録をクリックしてください。



下記画面が表示されますので、ツールの項目が「[忍者ツール解析](#)」が選択されていることを確認し、アカウントを取得するボタンを押してください。



アカウントを取得するを押すとインターネットエクスプローラーが起動します。下記画面が表示され、画面の端のほうにログインボタンがあるので、ログインを押してください。



ログイン画面になりますので、Vol.2 で忍者ブログを作ったときの ID とパスワードを入力して、管理ページへログインを押してください。



既に ID をお持ちの方は、[こちら](#)を押してください。  
まだ ID をお持ちでない方は、ID をお持ちでない方の下にある  
新規ユーザー登録から ID を登録してください。

下記画面が表示されたら、メールアドレス、パスワードを入力の上、  
「この内容で送信する」ボタンを押してください。  
パスワードは忘れないようにメモを取って置いてください。



登録が完了すると下記のような画面になります。  
しばらくしたら oshirase@shinobi.jp というメールアドレスから  
「NINJA TOOLS ユーザー登録完了メール」という件名でメールが届きます。



メール本文の中に本登録の URL という項目がありますので、その URL を押してください。

-----

#### NINJA TOOLS ユーザー登録のご案内

NINJA TOOLS へ登録いただきありがとうございます。

NINJA TOOLS では本登録時にメールアドレスの認証をお願いしております。  
お手数ですが下記 URL をクリックして表示される案内に沿ってお進み下さい。

URL が改行されてしまっている場合はお手数ですが全てつなげて閲覧していただけますようお願い申し上げます。

#### 本登録の URL

<http://www.ninja.co.jp/register/input.html?xxxxxxxxxxxxxxxxxxxxxxxx>

-----

# 勝ち組ネット起業家になるためのマイノリティーレポート

## 1からはじめる!アフィリエイト実践講座 今からアフィリエイト

下記画面が表示されますので、入力した上で、「確認画面へ」ボタンを押してください。

新規ユーザー登録

メールアドレス  
パスワード  
生年月日  
性別  
職業  
秘密の質問と答え  
関心のあるジャンル

確認画面へ

登録情報に問題がなければ、「ユーザー登録を確定する」を押してください。

新規ユーザー登録

メールアドレス  
パスワード  
生年月日  
性別  
職業  
秘密の質問と答え  
関心のあるジャンル

確認画面へ

下記画面が表示されたら、登録完了です。



「管理ページへログインする」ボタンを押してください。

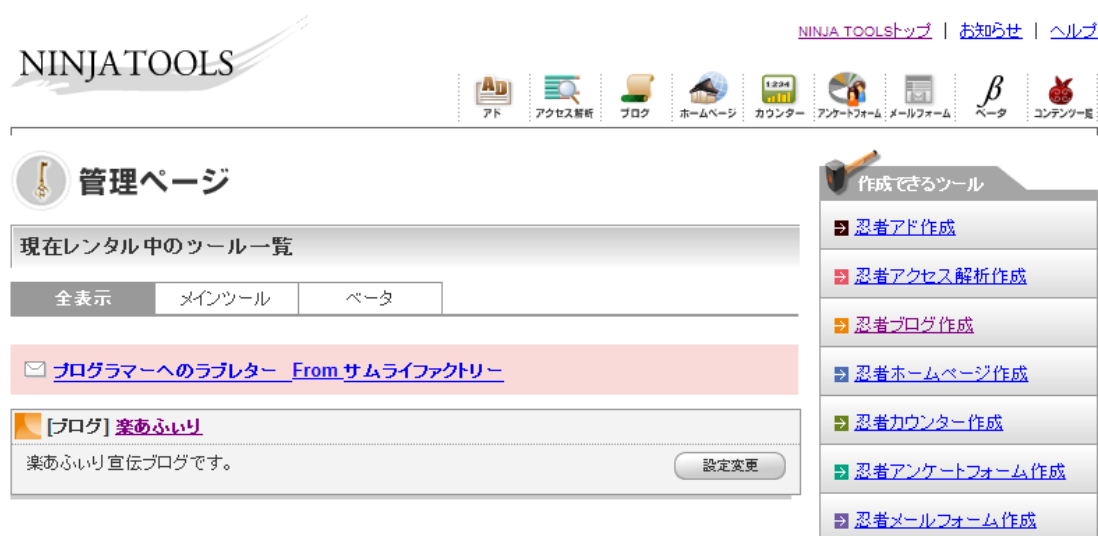


## アクセス解析作成

管理ページへログインできたら、忍者アクセス解析作成を押してください。

忍者ブログに設定する場合は、この設定は必要ありませんが、練習だともって、一度作ってみてください。

忍者 TOOLS をはじめて登録した人は管理ページにはなにもありません。



下記のような画面が表示されますので、必要項目を入力して、作成するを押してください。  
ツールの名前、説明などには今回設定するブログの名前をいれることをオススメします。

[アド](#) 
[アタシタシ説明](#) 
[ブログ](#) 
[ホームページ](#) 
[カウンター](#) 
[アフィリエイト](#) 
[メールフォーム](#) 
[ページ](#) 
[ニンジャ](#)

## 管理ページ

### 忍者アクセス解析作成

[サービスの詳細](#)

忍者アクセス解析をレンタルします。  
必要事項を入力して「作成する」ボタンをクリックしてください。  
※ツールの名前と説明は後から変更可能です。

ツールの名前 必須

ツールの説明 必須

利用規約 必須

忍者アクセス解析 利用規約

第1条 サービス内容

1. 『忍者アクセス解析』（以下「本サービス」）は、本サービス利用者の依頼により、利用者の運営するサイトに対する訪問者のアクセス状況を出来る限り正確に解析するものです。

☐ 私は、規約を熟読し、全ての項目に同意します。

画像認識 必須

下の画像に表示されているアルファベットを入力してください。

[画像が読みづらい場合はこちらをクリックして画像を変更してください。](#)

作成する

### 作成できるツール

[忍者アド作成](#)

[忍者アクセス解析作成](#)

[忍者ブログ作成](#)

[忍者ホームページ作成](#)

[忍者カウンター作成](#)

[忍者アンケートフォーム作成](#)

[忍者メールフォーム作成](#)

[忍者滞在時間 NEW](#)

[忍者効果測定 NEW](#)

[忍者ブログ記事解析 NEW](#)

## NINJA TOOLS からのお知らせ

【2007-10-15】ホームページ  
本日本午6時頃より発生したネットワーク障害により、一部のドメインにおいて接続が出来ない不具合が発生しております。障害は午前10時30分頃に修正されましたが、ご使用のDNSサーバーによって、しばらく接続が出来ない場合があります。数分一時的時間で接続が可能になると思いますので、今しばらくお待ち頂けますようお願いいたします。

【2007-10-15】NINJA TOOLS

作成するを押すと下記画面が表示されますので、問題なければ、「この情報でツールを作成する」を押してください。

[NINJA TOOLSトップ](#) | [お知らせ](#) | [ヘルプ](#)

アド
 アクセス解析
 ブログ
 ホームページ
 カウンター
 アンケートフォーム
 メールフォーム
 ページ
 コンテンツ管理

管理ページ

忍者アクセス解析作成 入力内容の確認

以下の内容で忍者アクセス解析をレンタルします。  
お間違いないければ[この情報でツールを作成する]ボタンをクリックしてください。

ツールの名前	楽あふいりブログ
ツールの説明	楽あふいりブログ
利用規約	私は、規約を熟読し、全ての項目に同意します。

修正する

この情報でツールを作成する

作成できるツール

[忍者アド作成](#)

[忍者アクセス解析作成](#)

[忍者ブログ作成](#)

[忍者ホームページ作成](#)

[忍者カウンター作成](#)

[忍者アンケートフォーム作成](#)

[忍者メールフォーム作成](#)

[忍者滞在時間](#) NEW

[忍者効果測定](#) NEW

[忍者ブログ記事解析](#) NEW



完了画面が表示されたら、登録は完了です。



## 忍者ブログへのアクセス解析の設定方法

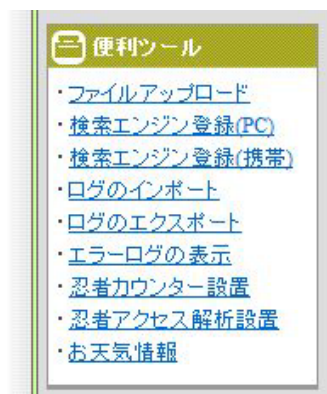
管理ページで、ブログの名前を押してください。

下記画面の場合は楽あふいりになります。

忍者ブログではなく、ホームページへ設定したい場合は、[こちら](#)を押してください。



BLOGの管理ページが表示されたら、下のほうに便利ツールという項目にある  
「忍者アクセス解析設置」を押してください。



忍者アクセス解析設置用の画面が表示されますので、  
「忍者アクセス解析を作成する」を押してください。



正常にアクセス解析が登録されました。と表示されたら、完了です。  
(管理画面に自分のブログのアドレス名でアクセス解析の設定が来ています。)  
ブログトップを押して、ブログを確認してみてください。



画面の下のほうにアクセス解析という項目が表示され、  
その中に「NINJATOOLS」というバナー画像が表示されているかと思います。  
この画像が表示されていれば、設定は完了です。



今、設定したアクセス解析の解析結果をみるときは管理ページへ行き、[アクセス解析]の項目の自分のブログのアドレスの部分を押してください。  
下記画面の場合、rakuaffili777.blog.shinobi.jp になります。



アクセス解析の管理画面が表示されます。ここで、解析結果を見ることが出来ます。  
どこから来ているのか、どんなキーワードで検索されているのかなどがわかりますので、よくチェックしておきましょう。



## 忍者アクセス解析のホームページへの設定方法

自分が作ったホームページに忍者アクセス解析を設定したい場合は、管理ページへ行き、[アクセス解析]の項目で自分が設定したホームページ、もしくは別のブログサービスのアドレスの部分を押してください。

下記画面の場合、rakuaffili777.blog.shinobi.jp になります。



アクセス解析の管理画面が表示されます。  
管理メニューの初期設定という項目を押してください。  
下記画面が表示されている場合はそのまま構いません。





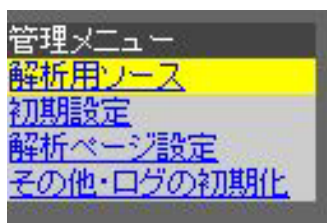
初期設定画面が表示されたら、色と位置とサイトの属性を選んでください。

サイトの属性には「一般サイト」、「一般ブログ」、「年齢制限サイト(出会い、風俗等)」、「年齢制限ブログ(出会い、風俗等)」がありますので、設定するページに一番近いものを選択してください。

この設定はこのページに来れば、また変更することが可能です。



次に管理メニューの初期設定のすぐ上にある解析用ソースという項目を押してください。





アクセス解析の設置という画面が表示されます。



画面の下のほうに下記のようなフォームがあります。  
通常は設定を変えずに<!--shinobi1-->から<!--shinobi2-->までをコピーしてください。

ページ選択: ページ001 ※ページ名は「解析ページ設定」にて編集できます。

[通常はこちら] ☒ 高性能PC/ケータイ兼用 ☐ ケータイ専用

[特殊] ☐ 一部のブログ、CMS等(Wiki) ☐ TypePad ウィジェット ☐ アメブロ専用

こちらは『ページ001』用の高性能タグです。

```
<!--shinobi1-->
<script type="text/javascript" src="http://x7.yaekumo.com/ufo/09510540
</script><a href="http://x7.yaekumo.com/bin/gg?095105400" target="_bl
</a><br>
<span style="font-size:9px">[PR] <a href="http://hairmake_school.renta
<!--shinobi2-->
```

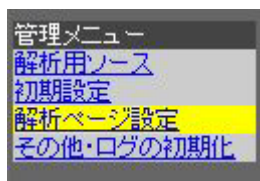
コピーしたら今度は、アクセス解析を設置したいページの html ファイルを開き、  
適当な場所にコピーしたタグを貼り付けます。<BODY>と</BODY>の中に記入することをおす  
めします。設置場所に Option を選択した場合は、タグを貼り付けた場所に NINJATOOLS  
のマークが表示されます。

```
<HTML>
<HEAD>
<TITLE>あなたのホームページのタイトル</TITLE>
</HEAD>
<BODY>
</BODY>
</HTML>
```

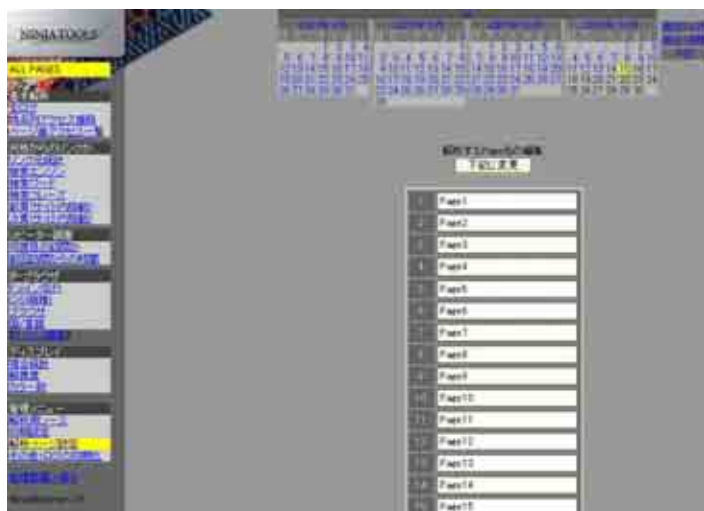
なお、アクセス解析のタグは1ページごとに別々のものがが必要です。

例:index.html に設置した場合、index.html 以外のページは解析されません。

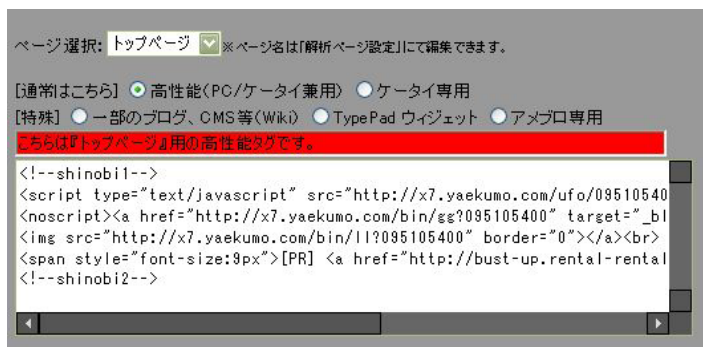
そこで解析ページ設定というページで設定を変更することをお勧めします。



管理メニューの解析ページ設定を押すと下記画面が表示され、名前の変更ができるようになりますので、page1,page2～と書いてある部分を page1 トップページ、page2 プロフィールなどといった風に変更していきます。



変更が終わったら、また、解析用ソースの画面に戻ります。  
ページ選択の部分でトップページに変わっていると思います。  
トップページの部分を押しとプロフィールなど別に設定した項目がでてきます。  
プロフィールページにはプロフィールページ用のタグを同じように貼りつけてください。



## アクセスアナライザーの登録方法

続きまして、楽あふいりが対応しているもうひとつのアクセス解析サービス「アクセスアナライザー」の登録方法をご説明いたします。

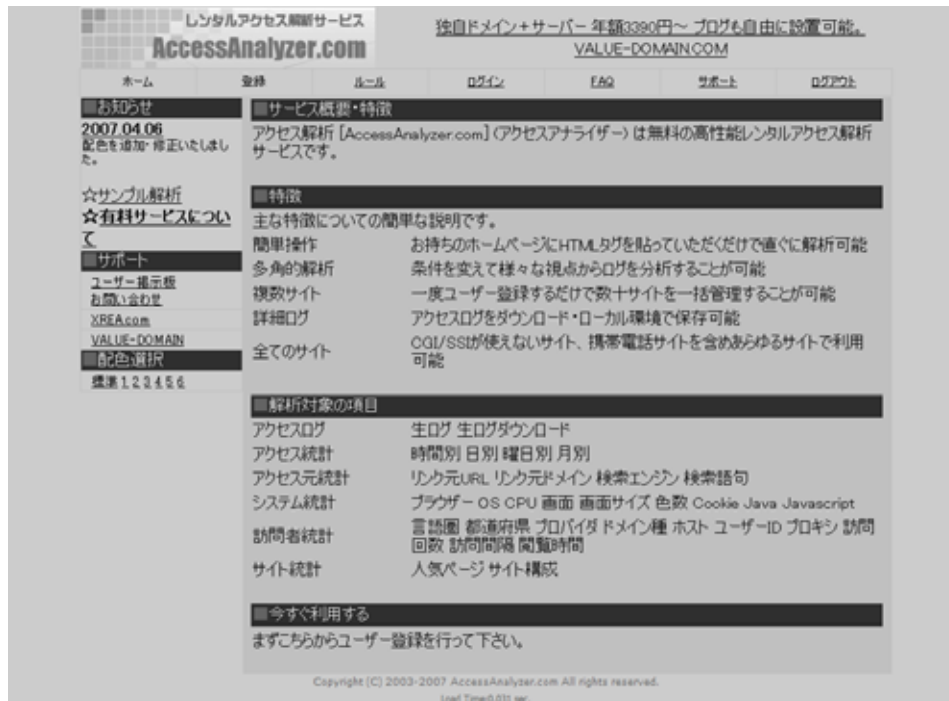
楽あふいりを起動して、アクセス解析の項目を開きます。



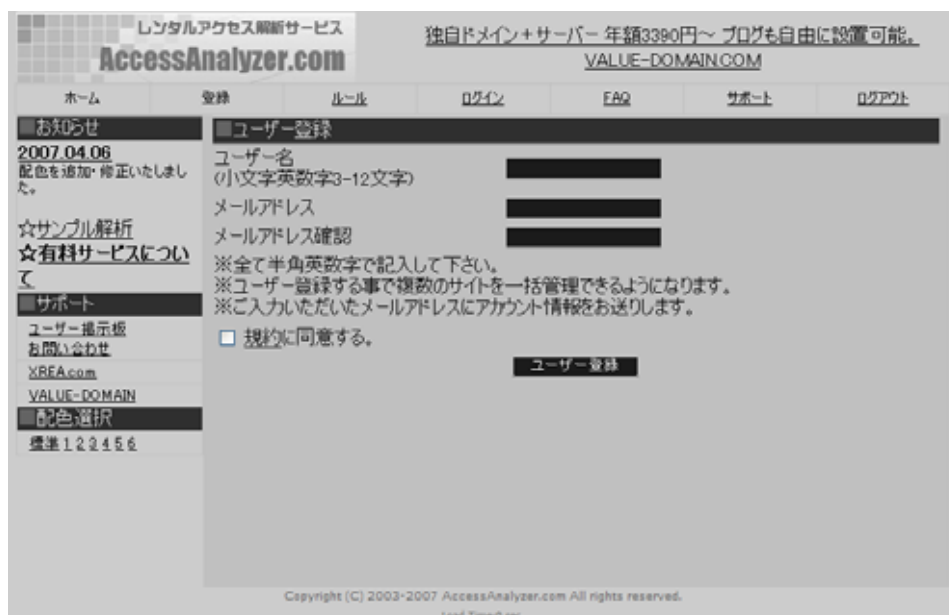
ツールの項目でアクセスアナライザーを選び、「アカウントを取得する」を押してください。



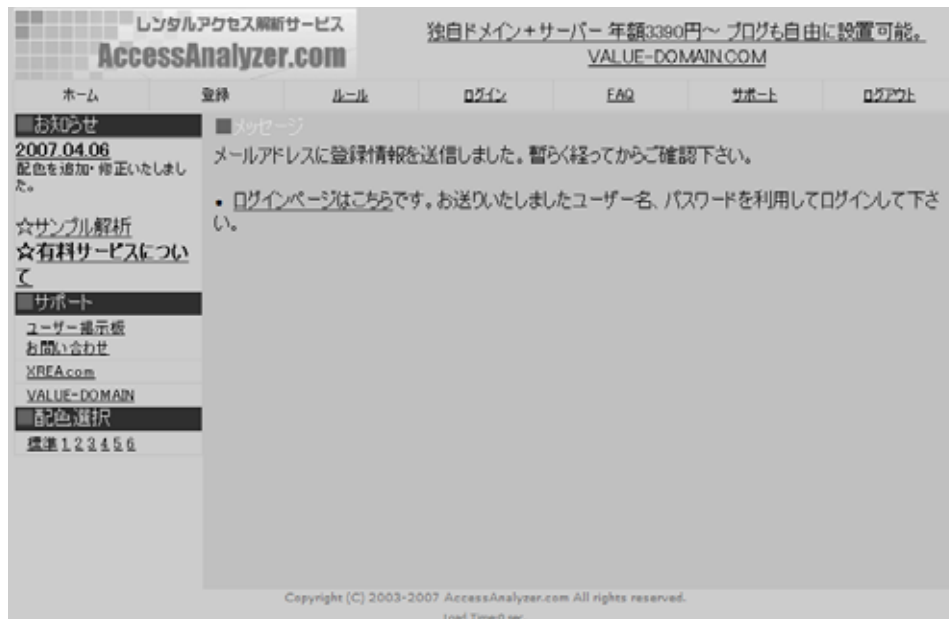
アカウントを取得するを押すとインターネットエクスプローラーが起動して、下記画面が表示されます。



登録を押すとユーザー登録画面になりますので、必要項目を入力してください。



下記画面が表示されましたら、登録したメールアドレス宛に下記メールが届きます。  
しばらくたってもメールが来ない場合、迷惑メールフォルダをみてください。



差出人: support@accessanalyzer.com

件名 : アクセス解析 [AccessAnalyzer.com] 登録完了のお知らせ

「本文」

アクセス解析 [AccessAnalyzer.com] 新規登録完了のお知らせ

登録が完了いたしました。下記ユーザー名、パスワードでログインして下さい。

ユーザー名 : 登録したユーザー名

パスワード : あなた専用のパスワード

ログイン URL: <http://ax.xrea.com/login.php>

送信者情報

ブラウザ : \*Internet Explorer

IP : 登録したパソコンの IP アドレス

\*\*\*\*\*

アクセス解析 [AccessAnalyzer.com]

アクセス解析サービス

\*\*\*\*\* <http://www.accessanalyzer.com/>

## アクセスアナライザーのアクセス解析の HP への設定方法

届いたメールに書いてあるユーザー名とパスワードでログインしてください。

レンタルアクセス解析サービス  
AccessAnalyzer.com

独自ドメイン+サーバー 年額3390円～ プログも自由に設置可能。  
VALUE-DOMAIN.COM

ホーム 登録 ルール ログイン FAQ サポート ログアウト

■お知らせ  
2007.04.06  
配色を追加・修正いたしました。

☆サンプル解析  
☆有料サービスについて

■サポート  
ユーザー掲示板  
お問い合わせ  
XREA.com  
VALUE-DOMAIN

■配色選択  
標準 1 2 3 4 5 6

■ユーザーログイン

ユーザー名 (小文字/半角英数字/3-12文字)

パスワード (半角英数字/3-12文字)

ログイン

- まだ登録されていない場合はこちらから登録して下さい。
- Cookie機能は必ず有効にして下さい。
- Cookie機能が有効の場合、パスワードを入力しなくてもログインできます。

■パスワードを忘れた

メールアドレス

ユーザー名とメールアドレスを入力して再送ボタンをクリックして下さい。登録メールアドレス宛にパスワードを送ります。

パスワード再送

Copyright (C) 2003-2007 AccessAnalyzer.com All rights reserved.  
Load Time:0 sec.

ログインすると下記画面になりますので、  
「新しく解析したいサイトを追加する」を押してください。

レンタルアクセス解析サービス  
AccessAnalyzer.com

独自ドメイン+サーバー 年額3390円～ プログも自由に設置可能。  
VALUE-DOMAIN.COM

ホーム 登録 ルール ログイン FAQ サポート ログアウト

■お知らせ  
2007.04.06  
配色を追加・修正いたしました。

☆サンプル解析  
☆有料サービスについて

■サポート  
ユーザー掲示板  
お問い合わせ  
XREA.com  
VALUE-DOMAIN

■配色選択  
標準 1 2 3 4 5 6

■ユーザーコントロールパネル

管理サイト数 0 個

- ユーザー情報を変更する / 削除する

▼管理サイト一覧

管理サイト毎に解析ページをご覧いただけます。

←前のページ 次のページ→

▼管理サイト追加

- 新しく解析したいサイトを追加する

▼説明

- サイトのアクセス解析を見るには[解析画面入室]をクリックして下さい。
- サイトに貼り付けるアクセス解析タグを見るには[タグ発行]をクリックして下さい。
- 管理サイト情報を編集するには[編集]をクリックして下さい。
- 管理サイトを削除するには[削除]をクリックして下さい。
- 有料サービスをご利用の場合は1000000000 (2010-01-01)のように有効期限が表示されます。

Copyright (C) 2003-2007 AccessAnalyzer.com All rights reserved.  
Load Time:0 sec.



下記画面が表示されました、サイト名の部分に登録するホームページ名(ブログの場合はブログの名前)、サイト URL(ホームページやブログのアドレス)を入力して、サイト登録を押してください。

レンタルアクセス解析サービス  
AccessAnalyzer.com  
独自ドメイン+サーバー 年額3380円～ ブログも自由に設置可能。  
VALUE-DOMAIN.COM

ホーム 登録 ルール ログイン FAQ サポート ログアウト

**お知らせ**  
2007.04.06  
配色を追加・修正いたしました。

☆サンプル解析  
☆有料サービスについて

**サポート**  
ユーザー表示権  
お問い合わせ  
XREA.com  
VALUE-DOMAIN  
**配色選択**  
標準 1 2 3 4 5 6

**管理サイト追加**  
サイトに解析アカウントを作成します。

サイト名 (3-200文字)

サイトURL (3-200文字)

ジャンル  ☒

※対象年齢が18歳以上向けのコンテンツがある場合は、必ず[R]マークの付いたジャンルを選択して下さい。[R]マークなし  
\*\*[R]マークありのジャンル変更は出来ません。

☐ imode ☐ j-sky ☐ ezweb 対応コンテンツである。

☐ サイト情報をランキング公開する。

☐ 解析ページで認証を行わず、誰でも閲覧できるようにする。(情報変更は不可)

☐ 参照元を隠すための移動用ページを設けない。

Copyright (C) 2003-2007 AccessAnalyzer.com All rights reserved.  
Load Time:0 sec.

下記画面が表示されたら、「ログインページはこちらです。各種変更、解析ページはこちらからご覧下さい。」を押してください。

レンタルアクセス解析サービス  
AccessAnalyzer.com  
独自ドメイン+サーバー 年額3380円～ ブログも自由に設置可能。  
VALUE-DOMAIN.COM

ホーム 登録 ルール ログイン FAQ サポート ログアウト

**お知らせ**  
2007.04.06  
配色を追加・修正いたしました。

☆サンプル解析  
☆有料サービスについて

**サポート**  
ユーザー表示権  
お問い合わせ  
XREA.com  
VALUE-DOMAIN  
**配色選択**  
標準 1 2 3 4 5 6

**メッセージ**  
アカウントを作成しました。

• ログインページはこちらです。各種変更、解析ページはこちらからご覧下さい。

Copyright (C) 2003-2007 AccessAnalyzer.com All rights reserved.  
Load Time:0 sec.

勝ち組ネット起業家になるためのマイノリティーレポート  
1からはじめる!アフィリエイト実践講座 今からアフィリエイト

下記画面が表示されますので、タグ発行を押してください。

レンタルアクセス解析サービス  
**AccessAnalyzer.com**  
独自ドメイン+サーバー 年額3390円～ プログも自由に設置可能。  
VALUE-DOMAIN.COM

ホーム 登録 ルール ログイン FAQ サポート ログアウト

**お知らせ**  
2007.04.06  
配色を追加・修正いたしました。

☆サンプル解析  
☆有料サービスについて

**サポート**  
ユーザー掲示板  
お問い合わせ  
XREA.com  
VALUE-DOMAIN

**配色選択**  
標準 1 2 3 4 5 6

**ユーザーコントロールパネル**  
管理サイト数 1 個  
・ユーザー情報を変更する / 削除する

**管理サイト一覧**  
管理サイト毎に解析ページをご覧いただけます。  
**家あみり**  
アカウント名: 100559763 [解析画面] [タグ発行] [編集] [削除] [有料サービス]  
←前のページ 次のページ→

**管理サイト追加**  
・新しく解析したいサイトを追加する

**説明**  
・サイトのアクセス解析を見るには[解析画面入室]をクリックして下さい。  
・サイトに貼り付けるアクセス解析タグを見るには[タグ発行]をクリックして下さい。  
・管理サイト情報を編集するには[編集]をクリックして下さい。  
・管理サイトを削除するには[削除]をクリックして下さい。  
・有料サービスをご利用の場合は100000000 (2010-01-01)のように有効期限が表示されます。

Copyright (C) 2003-2007 AccessAnalyzer.com All rights reserved.  
Load Time: 0 sec.

下記画面が表示されたら、「全て選択」を押してください。

下記のように文字の部分の色が変わったら、マウスのカーソルをあわせて、マウスの右のボタンを押してください。コピーという項目がありますので、コピーを押してください。

レンタルアクセス解析サービス  
**AccessAnalyzer.com**  
独自ドメイン+サーバー 年額3390円～ プログも自由に設置可能。  
VALUE-DOMAIN.COM

ホーム 登録 ルール ログイン FAQ サポート ログアウト

**お知らせ**  
2007.04.06  
配色を追加・修正いたしました。

☆サンプル解析  
☆有料サービスについて

**サポート**  
ユーザー掲示板  
お問い合わせ  
XREA.com  
VALUE-DOMAIN

**配色選択**  
標準 1 2 3 4 5 6

**貼り付けタグ発行**  
各ページに貼り付けていただくHTMLタグを表示します。

**▼タグ**

```
<script type="text/javascript"><!--  
var ID="100559763";  
var AD=0;  
var FRAME=0;  
// --></script>  
<script src="http://j1.ax.xrea.com/l.j?id=100559763"></script>
```

全て選択

**▼携帯端末向けタグ**

```
<a href="http://w1.ax.xrea.com/c.f?id=100559763" t
```

全て選択

ホームページにアクセスアナライザーを設定する場合は、index.html などアクセス解析を設定したい html ファイルをメモ帳などで開いてください。

```
<HTML>
<HEAD>
<TITLE>あなたのホームページのタイトル</TITLE>
</HEAD>
```

```
<BODY>
~この部分にコピーしたアクセスアナライザーのタグを貼り付けて下さい。~
```

<BODY>タグの下が推奨されているタグの貼り付け場所ですが、  
ページの表示が遅くなったというときは、</BODY>の前にタグを貼り付けることも可能です。

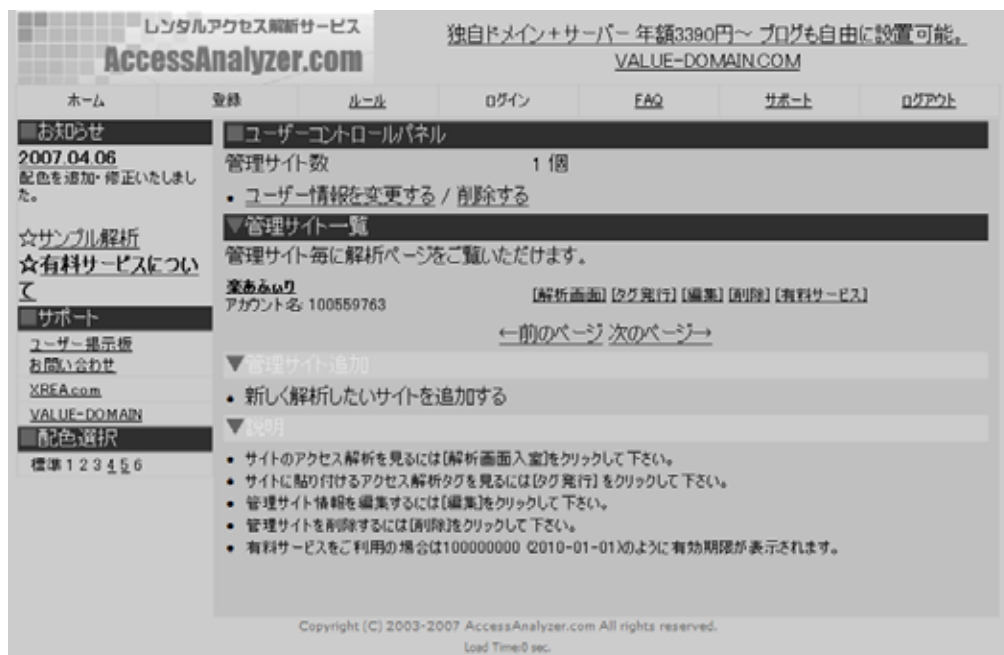
```
~この部分にコピーしたアクセスアナライザーのタグを貼り付けて下さい。~
</BODY>
</HTML>
```

アクセス解析はアクセス解析をしたいページ全てに設置する必要があります。

例:index.html に設置した場合、index.html 以外のページは解析されません。

そのため、別のページに設置する場合はページ ID というものを設定する必要があります。

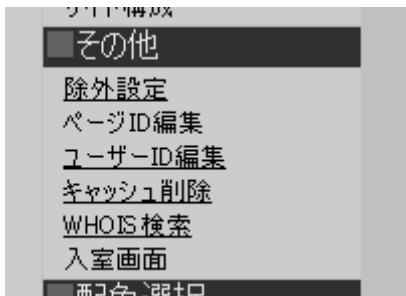
ログインボタンを押すと、下記画面に切り替わりますので、[解析画面]を押してください。



下記のような縦長の画面になりますので、画面の下のほうに移動してください。



その他という項目のなかに「ページ ID 編集」という項目がありますので、ページ ID 編集を押してください。



下記画面が表示されますので、下記画面で ID、タイトルを設定して、「編集保存」ボタンを押してください。

ID には 10 文字までの半角英数字、  
タイトルにはそのページのタイトル(日本語可)を指定して下さい。

## 勝ち組ネット起業家になるためのマイノリティーレポート

### 1からはじめる!アフィリエイト実践講座 今からアフィリエイト

■ ページIDでのグループ化条件の編集

解析結果をページIDでグループ化する条件を設定します。

条件1(未保存)	ID( )をタイトル( )とする
条件2(未保存)	ID( )をタイトル( )とする
条件3(未保存)	ID( )をタイトル( )とする
条件4(未保存)	ID( )をタイトル( )とする
条件5(未保存)	ID( )をタイトル( )とする
条件6(未保存)	ID( )をタイトル( )とする
条件7(未保存)	ID( )をタイトル( )とする
条件8(未保存)	ID( )をタイトル( )とする
条件9(未保存)	ID( )をタイトル( )とする
条件10(未保存)	ID( )をタイトル( )とする

- IDに使用出来る文字は半角英数字(大文字、小文字区別)です。
- タイトルは最大50文字までです。指定しなくても結構です。

▼ 利用方法  
貼り付けタグを下記のように変えます。

```
var ID="100559763";  
↓  
var ID="100559763-ページID";
```

例:  
var ID="100559763-TOPPAGE";

注意事項: ページIDは10文字までの半角英数字で指定して下さい。

編集保存 ウィンドウを閉じる

ページ ID の設定が終わったら、下記のようにvar ID の数字部分を変更して下さい。

```
<script type="text/javascript">  
<!--var ID="10031*990";var AD=0;var FRAME=0;// --></script>  
<script src="http://j1.ax.xrea.com/l.j?id=10031*990" type="text/javascript"></script>  
<noscript>  
<ahref="http://w1.ax.xrea.com/c.f?id=10031*990" target="_blank">  
</a>  
</noscript>
```

アクセスアナライザーのタグをコピーしたら赤字の数字の部分に  
下記のように-と設定したページ ID を書き足してください。

```
<!--var ID="10031*990";var AD=0;var FRAME=0;// --></script>
```

変更例:

```
<!--var ID="var ID="10031*990-ここにページごとに設定したページ ID を入力 "; var  
AD=0;var FRAME=0;// --></script>
```

設定したページ全ての書き換えが終わったら、html にタグを追記して終わりです。

## 楽あふりへのアクセス解析の設定方法

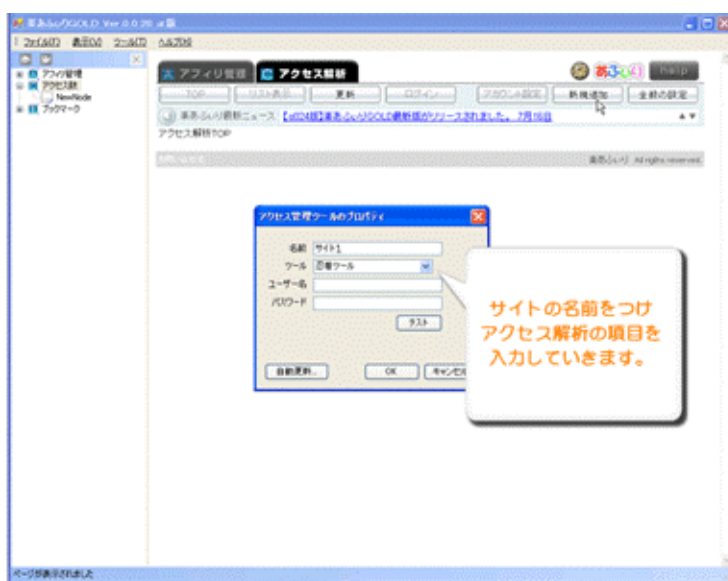
Vol.1でダウンロードした楽あふりを起動して、「アクセス解析」を押してください。

お持ちでない場合は、<http://rakuaffili.com/>よりダウンロードお願いいたします。



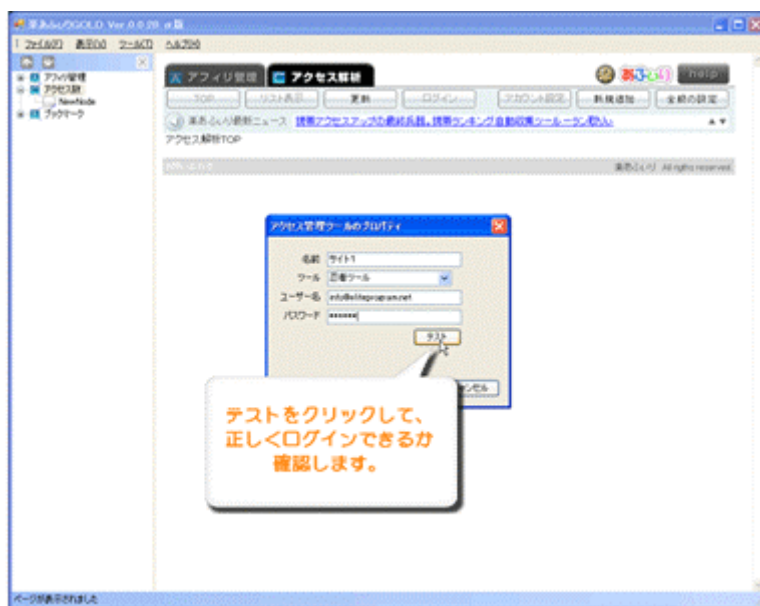
新規追加を押すと、下記のような画面になります。  
忍者ツール解析、アクセスアナライザー、インフォシーク解析、ITGear解析の4つから  
設定したい項目を選んでください。

その後、名前にアクセス解析を設定したサイトの名前、選んだアクセス解析サイトの  
ユーザー名、パスワードを入力してください。





全部入力したら、「テスト」を押してください。



テストに成功した場合、下記画面が表示されます。



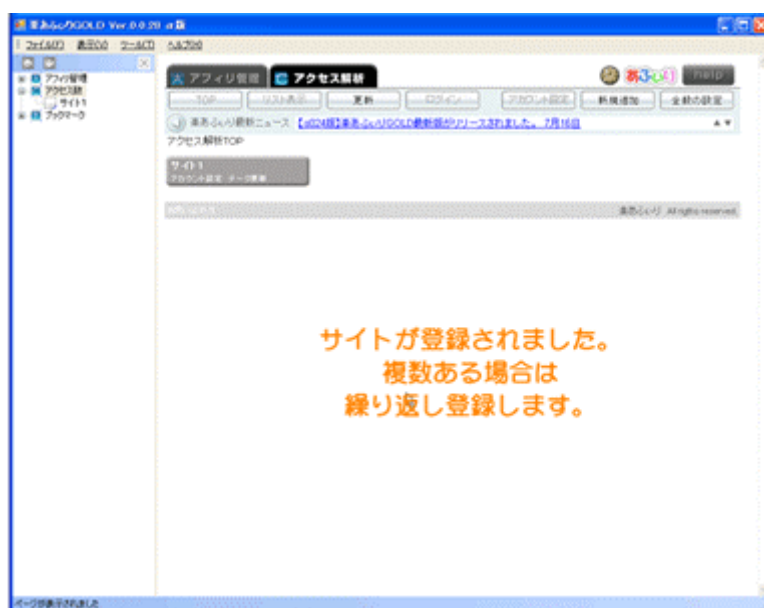
## 勝ち組ネット起業家になるためのマイノリティーレポート

### 1からはじめる!アフィリエイト実践講座 今からアフィリエイト



これで、楽あふりへのブログの登録は完了です。  
NINJATOOLS、アクセスアナライザーなどにホームページやブログを追加した場合は、「更新」ボタンを押していただければ、自動で追加されます。

ホームページやブログごとに複数のアクセス解析のユーザー名(ID)を用意している場合は、ひとつずつ設定する必要があります。



アクセス解析の設定、お疲れ様でした。これからはアクセス解析をもちいて、検証をしながら、アフィリエイトを頑張ってください。

以上でこのレポートは終わりです。

ここまでお読みいただきありがとうございます。

お礼にプレゼントがありますのでご覧ください。

この無料レポートは再配布権利付となっておりますので、読者獲得などにご自由にご利用ください。

この無料レポートは再配布権利付となっておりますので、読者獲得などにご自由にご利用ください。

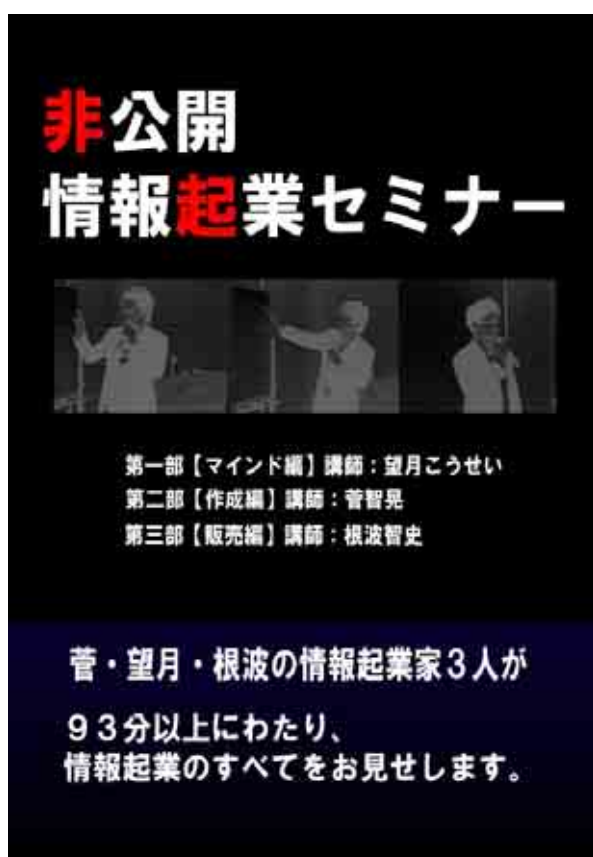
変更した上で、再配布したいという方がいらっしゃいましたら、ご連絡ください。  
なお、ヘッダー、フッター、製作者名、巻末のお知らせの部分のみ変更を可能とします。

連絡先: [support@e-motty.com](mailto:support@e-motty.com)

-----  
無料プレゼントのお知らせ!  
-----

この度は無料レポートのご購読誠にありがとうございます。

最後まで読んでくださったあなただけに、特別プレゼントがあります。



#### 「情報起業家3人による非公開情報起業セミナー」

この度、菅・根波・望月3人の情報起業家で非公開情報起業セミナーをいたしました。

93分以上にわたり、3人のセミナー映像で観ることができます。

情報起業に興味のある方は【ノウハウを買う前に】ぜひご覧下さい。

リアルなノウハウばかりで  
きっと目からウロコだとおもいます ^^

<http://www.eliteprogram.net/semi/>

-----  
迷っている……そんなあなたのために！無料コンサル大好評！  
-----

あなた **「本当に稼げるか不安です……もう騙されたくないし……」**

あなた **「欲しいけど、今の私のレベルに合っているか心配です。」**

悩まないで今すぐにご連絡下さい。

そのノウハウがあなたにとって必要かどうか、私が的確なアドバイスをいたします。

件名を「私今、迷ってます。」の上 [support@perfect-guide.com](mailto:support@perfect-guide.com) までご連絡下さい。  
無料だからといって手を抜きません。**最優先**でお答えいたします。

ほんとうに必要なのか？ 必要ないのか？

私が今まで培ってきた経験と最新の知識をもとに、あなたにお答えいたします。

【さっきまで、迷っていた方々の声】

『ありがとうございます！！』

超お忙しい中、わざわざ調べて丁寧なご返信をいただいて大変嬉しいです。』

-----  
『お返事ありがとうございました。』

早速作成してみます。でも素人ですので時間がかかるかと思いますが  
頑張ってみます。』

-----  
『カウンセリングのメール、拝読させて頂きました。本当にありがとうございます』

した。お忙しい方なので、暫くお返事は頂けなだろうと失礼にも考えていた所  
まさかこんなに早くお返事が頂けるとは思ってもやらず、大変驚くと共に、  
「なんて誠実な方だろう」と感激しました。本当にありがたいと感謝しております。』

-----  
などなど。悩んでいる時間がもったいないですよ！

お気軽にメール下さいね！

[support@perfect-guide.com](mailto:support@perfect-guide.com)

=====

著作権について

本レポートは著作権法で保護されている著作物です。

著作権者の許可を得ずして、

本レポートの一部または全部を複製、転載することを禁じます。



発行責任者:株式会社モッティ 望月高清  
運営サイト:<http://www.perfect-guide.com>  
運営ブログ:<http://1nouhau.seesaa.net>  
メルマガ解除:<http://www.perfect-guide.com/melmaga>

皆さまのご意見・ご感想をお待ちしております。お気軽にどうぞ。  
<http://www.cyber-pocket.jp/kansou2.html>

メールポリシー:

頂いたご感想やメール、ご質問などはお名前を伏せた上で、事前に通告することなくメルマガで引用させて頂く場合がございます。予めご了承下さいませ。

運営サイト:

『楽あふいり』:<http://rakuaffili.com/>



-----  
『情報起業成功パーフェクトガイド GOLD』:<http://www.perfect-guide.com/>



-----  
『魂のメルマガアフィリエイト』:<http://soulaaffiliate.com/>



-----  
『月刊インフォウォーカー』:<http://www.info-walker.com/>





『情報起業エリートプログラム』: <http://www.eliteprogram.net/>



運営ブログ: 『情報起業家多事総論』: <http://1nouhau.seesaa.net>



メルマガ:  
『ここが知りたい! ドシロウトのための情報起業入門講座』  
<http://www.perfect-guide.com/melmaga.html>

